 <b>ОАО «ГСКТБ ГА»</b>	<h2 style="margin: 0;">Станция гидропривода</h2> <h3 style="margin: 0;">линии переработки шлака Г546</h3>	
	Рабочее давление 5 МПа (50 кгс/см <sup>2</sup> )	Номинальная подача насоса 113 л/мин

Станция предназначена для гидравлического управления процессом подъема и опускания решетки приемного бункера линии переработки шлака.

Управление гидросистемой дистанционное с электрического пульта, установленного в кабине оператора.

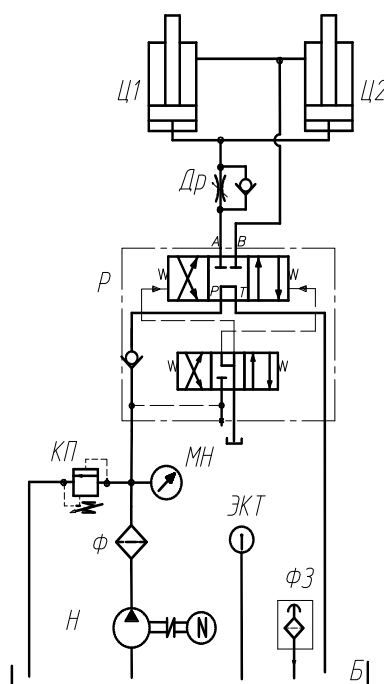
#### ТЕХНИЧЕСКАЯ ХАРАКТЕРИСТИКА

Номинальная вместимость гидробака, л	200
Рабочее давление в гидросистеме, МПа (кгс/см <sup>2</sup> )	5 (50)
Номинальная подача насоса, л/мин	113
Усилие на штоке гидроцилиндра при рабочем давлении, кг (Н)	5650 (56500)
Мощность нагревательных элементов, кВт	15
Мощность электродвигателя насосной установки, кВт	13
Габаритные размеры гидростанции, LxВxН, мм	1100x720x1420
Масса гидростанции (без рабочей жидкости), кг, не более	250

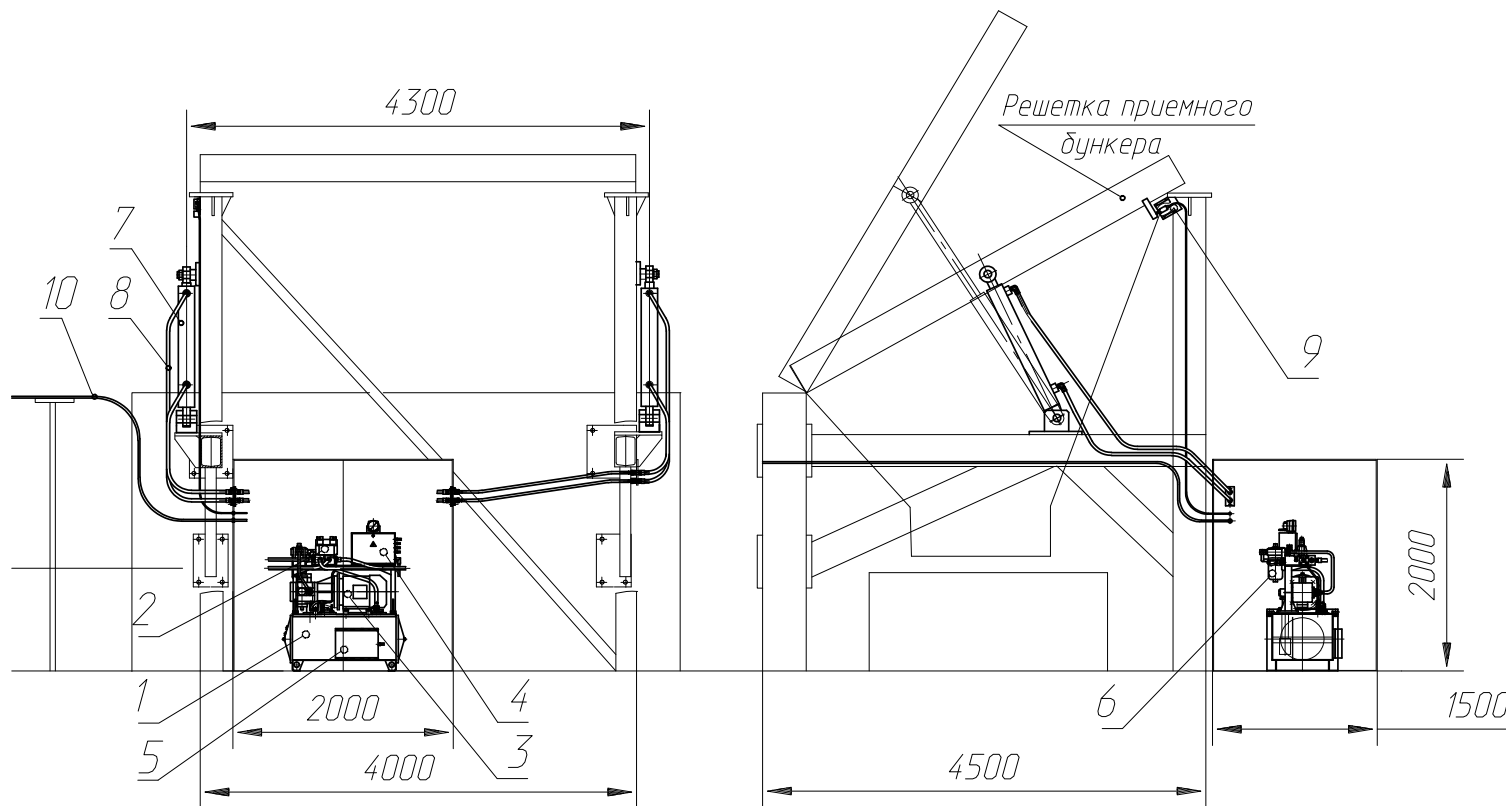
#### УСЛОВИЯ ЭКСПЛУАТАЦИИ

Рабочая жидкость	минеральное масло
Вязкость рабочей жидкости, мм <sup>2</sup> /с (сСт)	20...200
Температура рабочей жидкости, °С	+10 .. +50
Температура окружающей среды, °С	-15 .. +40

#### СХЕМА ГИДРАВЛИЧЕСКАЯ ПРИНЦИПИАЛЬНАЯ



## КОНСТРУКЦИЯ И ГАБАРИТНЫЕ РАЗМЕРЫ



1 - гидробак; 2 - гидроблок; 3 – установка насосная; 4 - электрошкаф; 5 - узел установки ТЭНов; 6 –фильтр напорный; 7 - гидроцилиндр; 8 – рукав высокого давления; 9 – выключатель конечный; 10 – кабель электрический