 ОАО «ГСКТБ ГА»	Станция гидропривода С16-СППР.1300М		
	Номинальная вместимость бака 250 дм ³	Подача насоса 46,8 / 27,9 л/мин	Номинальное давление 6,3 МПа (63 кгс/см ²)

- функционально завершенное изделие, скомпонованное по принципу узловой сборки
- визуальные индикаторы загрязненности фильтров
- полнопоточная фильтрация поступающей в систему рабочей жидкости

Станция предназначена для управления возвратно-поступательным движением рабочих органов (гидроцилиндров) и входит в состав гидрооборудования станка раскроя бобин мод. 60 ОМА 853.

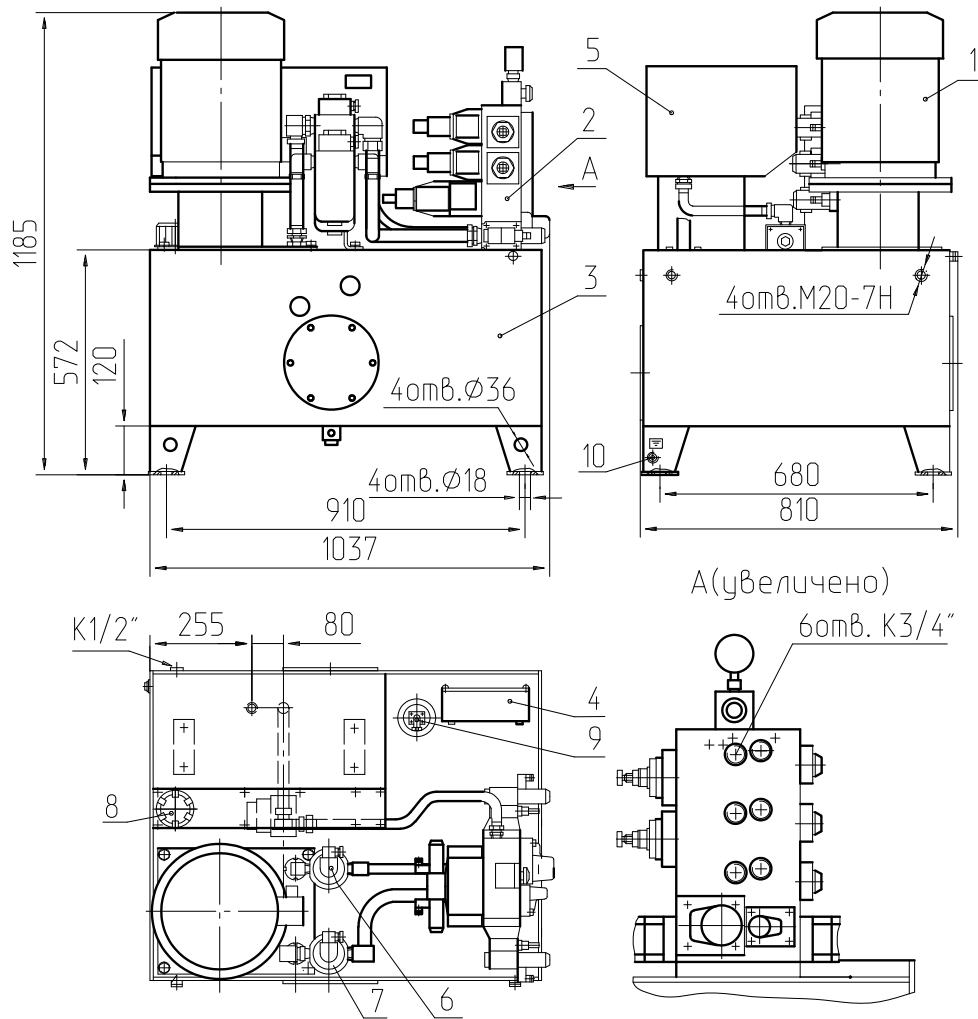
ТЕХНИЧЕСКАЯ ХАРАКТЕРИСТИКА

Номинальная вместимость гидробака, дм ³	250
Номинальная подача насоса, л/мин	46,8/27,9
Номинальное давление насоса, МПа	6,3
Давление настройки гидроклапанов предохранительных, МПа	4
Габаритные размеры, мм, не более	1050x810x1200
Масса (без рабочей жидкости), кг, не более	475

УСЛОВИЯ ЭКСПЛУАТАЦИИ

Рабочая жидкость	минеральное масло
Вязкость рабочей жидкости, мм ² /с (сСт)	20...213
Класс чистоты рабочей жидкости по ГОСТ 17216-71, не грубее	12
Температура рабочей жидкости, °С	+10 .. +50
Температура окружающей среды, °С	+10 .. +40

КОНСТРУКЦИЯ И ГАБАРИТНЫЕ РАЗМЕРЫ



1 – насосный агрегат; 2 – гидроблок; 3 – гидробак; 4 – электрокоробка;
 5 – воздушный теплообменник; 6 – фильтр напорный; 7 – фильтр напорный;
 8 – фильтр заливной; 9 – реле контроля уровня; 10 – узел заземления.

1 – гидробак, 2 – насосный агрегат, 3 – гидроблок, 4 – электрокоробка, 5 – воздушный теплообменник, 6 – фильтр напорный, 7 – фильтр напорный, 8 – фильтр заливной, 9 – реле контроля уровня, 10 – узел заземления.