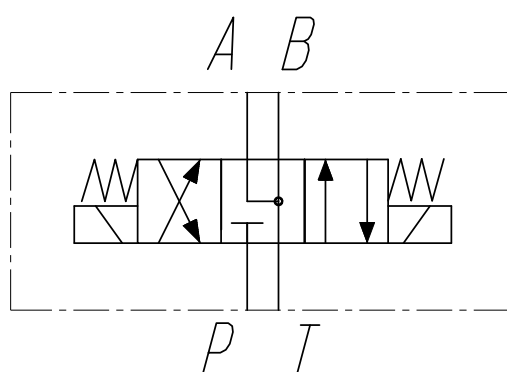
 ОАО «ГСКТБ ГА»	Гидроблок GB2-01-UES290/450-24V-1K-BY10 (КЗК-16-0601060)		
	Условный проход 4 мм	Номинальный расход 20 л/мин	Номинальное давление 20 МПа

Гидроблок обеспечивает управление направлением потока рабочей жидкости по электрическому сигналу. Предназначен для доворота вала гидромотора гидростатической трансмиссии комбайнов.

СХЕМА ГИДРАВЛИЧЕСКАЯ ПРИНЦИПИАЛЬНАЯ

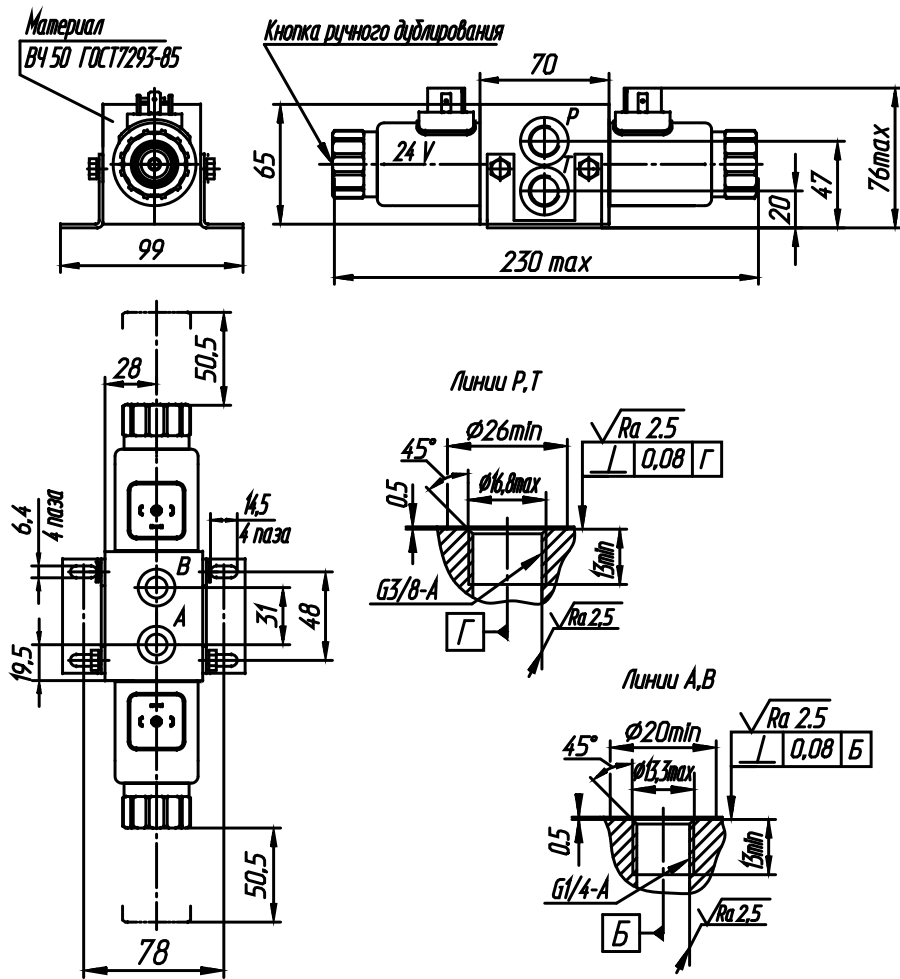


СОСТАВ, УСТРОЙСТВО И РАБОТА

Гидроблок состоит из корпуса с размещенными в нем управляющими элементами, обеспечивающими переключение гидролиний в соответствии с назначением и гидравлической схемой блока.

Гидроблок предназначен для работы при температуре окружающей среды от минус 40 °С до плюс 50 °С на минеральных маслах с кинематической вязкостью от 10 до 400 мм²/с, очищенных не грубее 13 класса чистоты по ГОСТ 17216-2001.

ГАБАРИТНЫЕ И ПРИСОЕДИНИТЕЛЬНЫЕ РАЗМЕРЫ



НАЗНАЧЕНИЕ КАНАЛОВ

T – сливная гидролиния

P – напорная гидролиния

A и B – гидролинии, ведущие к другим гидроустройствам