

ОАО «ГСКТБ ГА»

Гидроблок GB4-05-P800-24V-1K-VY10 (КВС-2-604170)

Условный проход
20 мм

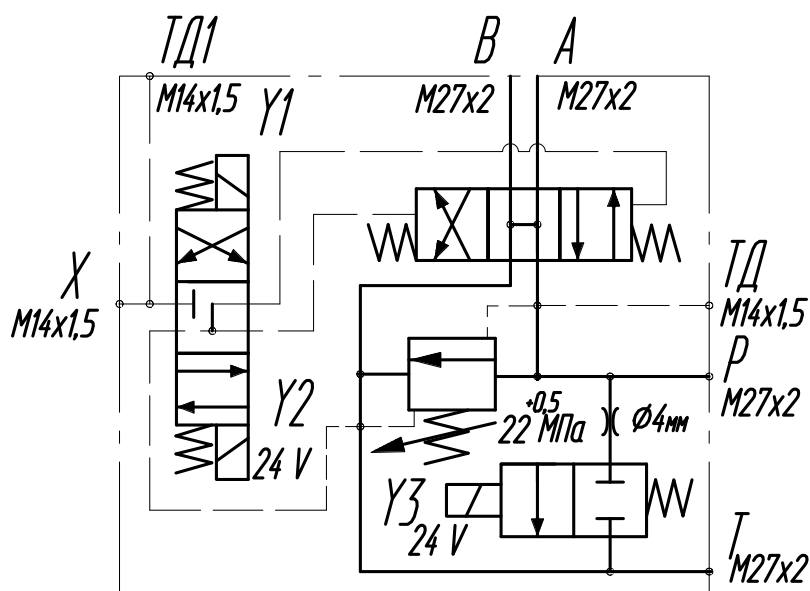
Номинальный расход
125 л/мин

Номинальное давление
25 МПа

Гидроблок обеспечивает управление направлением потока рабочей жидкости и разгрузку гидросистемы от давления по электрическому сигналу, а также предохранение гидросистемы от перегрузок и поддержание настроенного давления.

Гидроблок предназначен для управления адаптерами комбайна.

СХЕМА ГИДРАВЛИЧЕСКАЯ ПРИНЦИПИАЛЬНАЯ

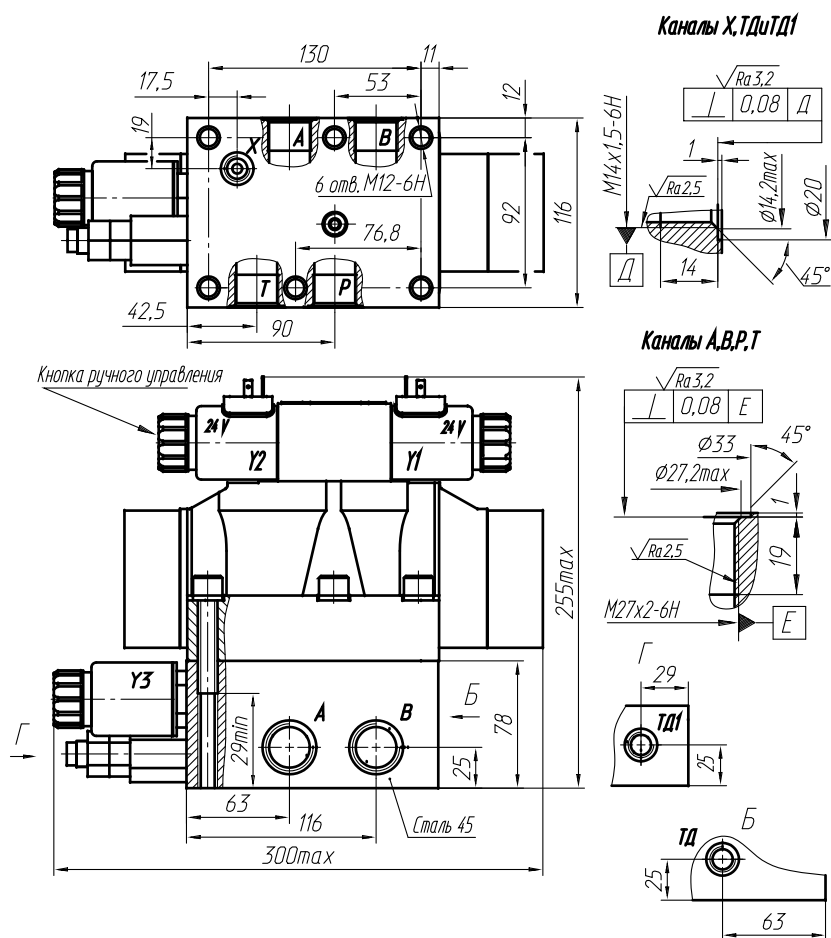


СОСТАВ, УСТРОЙСТВО И РАБОТА

Гидроблок состоит из плиты с присоединительными отверстиями и установленного на ней гидрораспределителя с электрогидравлическим управлением. В плите размещен переливной гидроклапан, обеспечивающий поддержание заданного значения давления, и гидропилот с электрическим управлением, обеспечивающий разгрузку входной гидролинии от давления при подаче управляющего электрического сигнала.

Гидроблок предназначен для работы при температуре окружающей среды от минус 40 °С до плюс 50 °С на минеральных маслах с кинематической вязкостью от 10 до 400 мм²/с, очищенных не грубее 13 класса чистоты по ГОСТ 17216-2001.

ГАБАРИТНЫЕ И ПРИСОЕДИНИТЕЛЬНЫЕ РАЗМЕРЫ



НАЗНАЧЕНИЕ КАНАЛОВ

- Т – сливная гидролиния
- Р – напорная гидролиния
- А и В – гидролинии, ведущие к другим гидроустройствам
- Х – подвод управления