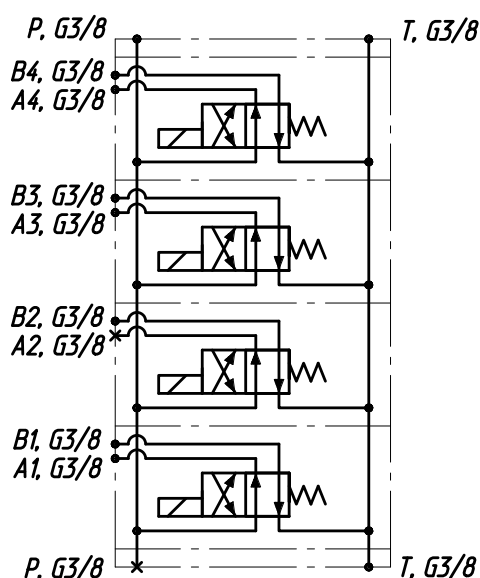
 ОАО «ГСКТБ ГА»	Гидроблок GB4-02-KZS1420-24V-4K-BY10 (KZK-16-1-0609330)		
	Условный проход 6 мм	Номинальный расход 40 л/мин	Номинальное давление 16 МПа

Гидроблок предназначен для управления направлением потока рабочей жидкости, подаваемого на исполнительные органы гидросистемы низкого давления комбайна по электрическому сигналу.

СХЕМА ГИДРАВЛИЧЕСКАЯ ПРИНЦИПИАЛЬНАЯ

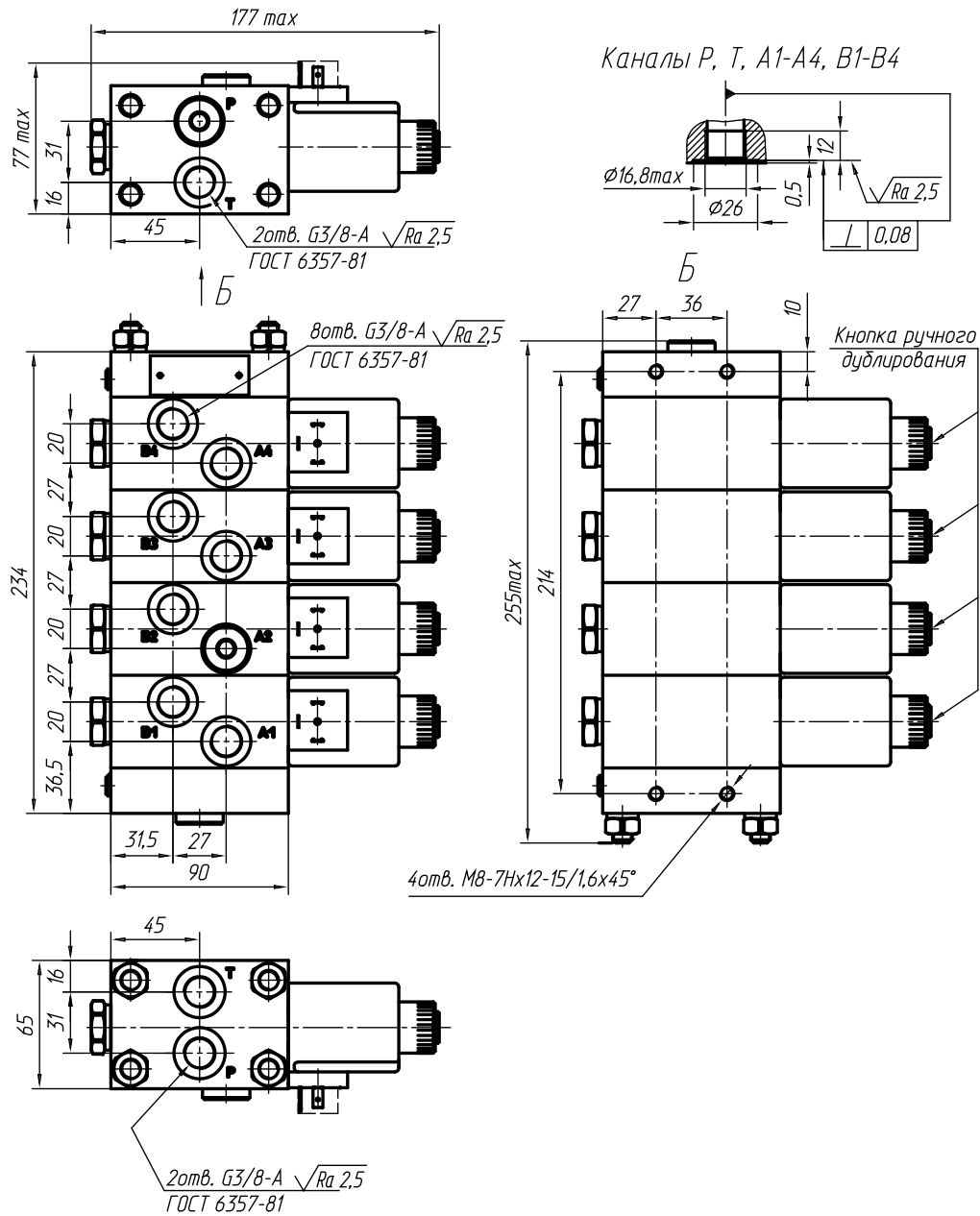


СОСТАВ, УСТРОЙСТВО И РАБОТА

Гидроблок состоит из четырех секций с размещенными в них управляющими элементами, обеспечивающими переключение гидролиний каждой секции в соответствии с назначением и гидравлической схемой блока по электрическому сигналу. Пакет секций замыкается крышками с размещенными в них резьбовыми отверстиями подвода и отвода рабочей жидкости и крепежными отверстиями.

Гидроблок предназначен для работы при температуре окружающей среды от минус 40 °С до плюс 50 °С на минеральных маслах с кинематической вязкостью от 10 до 400 мм²/с, очищенных не грубее 13 класса чистоты по ГОСТ 17216-2001.

ГАБАРИТНЫЕ И ПРИСОЕДИНИТЕЛЬНЫЕ РАЗМЕРЫ



НАЗНАЧЕНИЕ КАНАЛОВ

- Т – сливная гидролиния
- Р – напорная гидролиния
- A1 – A4 и B1 – B4 – гидролинии, ведущие к другим гидроустройствам