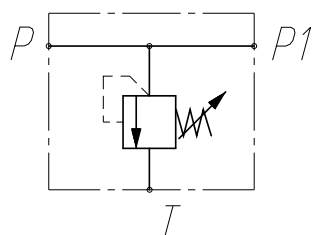
 ОАО «ГСКТБ ГА»	Гидроклапан предохранительный КП2-М18-140bar-ВУ10		
	Условный проход 6 мм	Номинальный расход 10 л/мин	Номинальное давление 16 МПа

Гидроклапан предназначен для поддержания заданного давления в гидросистеме.
 Область применения гидроклапанов – гидравлическая система комбайна.

СХЕМА ГИДРАВЛИЧЕСКАЯ ПРИНЦИПИАЛЬНАЯ

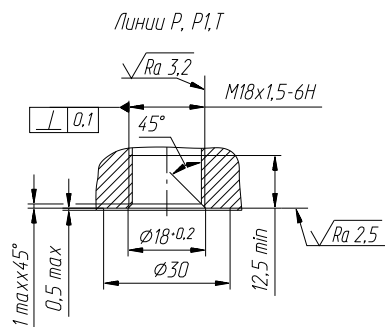
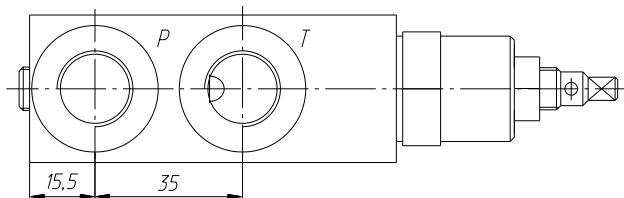
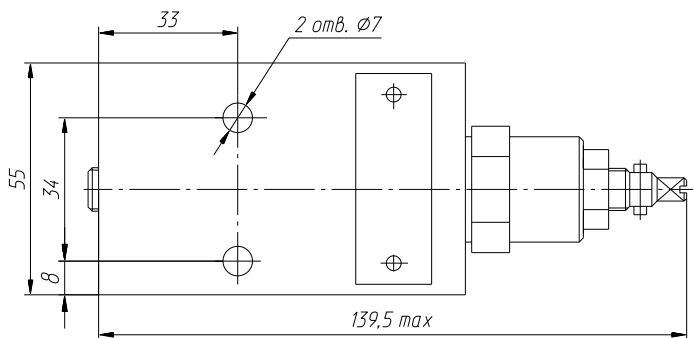
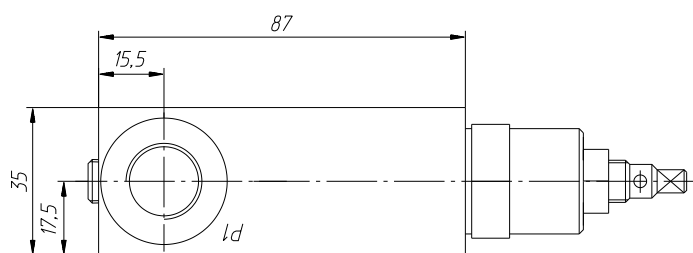


СОСТАВ, УСТРОЙСТВО И РАБОТА

Гидроклапан состоит из корпуса с размещенным в нем гидроклапаном непрямого действия, состоящим из основного и управляющего каскадов и обеспечивающим предохранение входной гидролинии от перегрузки и поддержание в ней настроенного давления.

Гидроблок предназначен для работы при температуре окружающей среды от минус 40 °С до плюс 50 °С на минеральных маслах с кинематической вязкостью от 10 до 400 мм²/с, очищенных не грубее 13 класса чистоты по ГОСТ 17216-2001.

ГАБАРИТНЫЕ И ПРИСОЕДИНИТЕЛЬНЫЕ РАЗМЕРЫ



НАЗНАЧЕНИЕ КАНАЛОВ

P, P1 – напорная гидролиния

T1 – сливная гидролиния