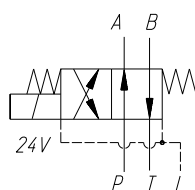
 <b>ОАО «ГСКТБ ГА»</b>	<b>Гидроблок</b> <b>GB2-02-KS140-24V-1K-BY10</b>		
	<b>Условный проход</b> <b>16 мм</b>	<b>Номинальный расход</b> <b>60 л/мин</b>	<b>Номинальное давление</b> <b>20 МПа</b>

Гидроблок предназначен для управления направлением потока рабочей жидкости по электрическому сигналу.

Область применения гидроблоков - гидроприводы мобильной и стационарной техники.

### СХЕМА ГИДРАВЛИЧЕСКАЯ ПРИНЦИПИАЛЬНАЯ

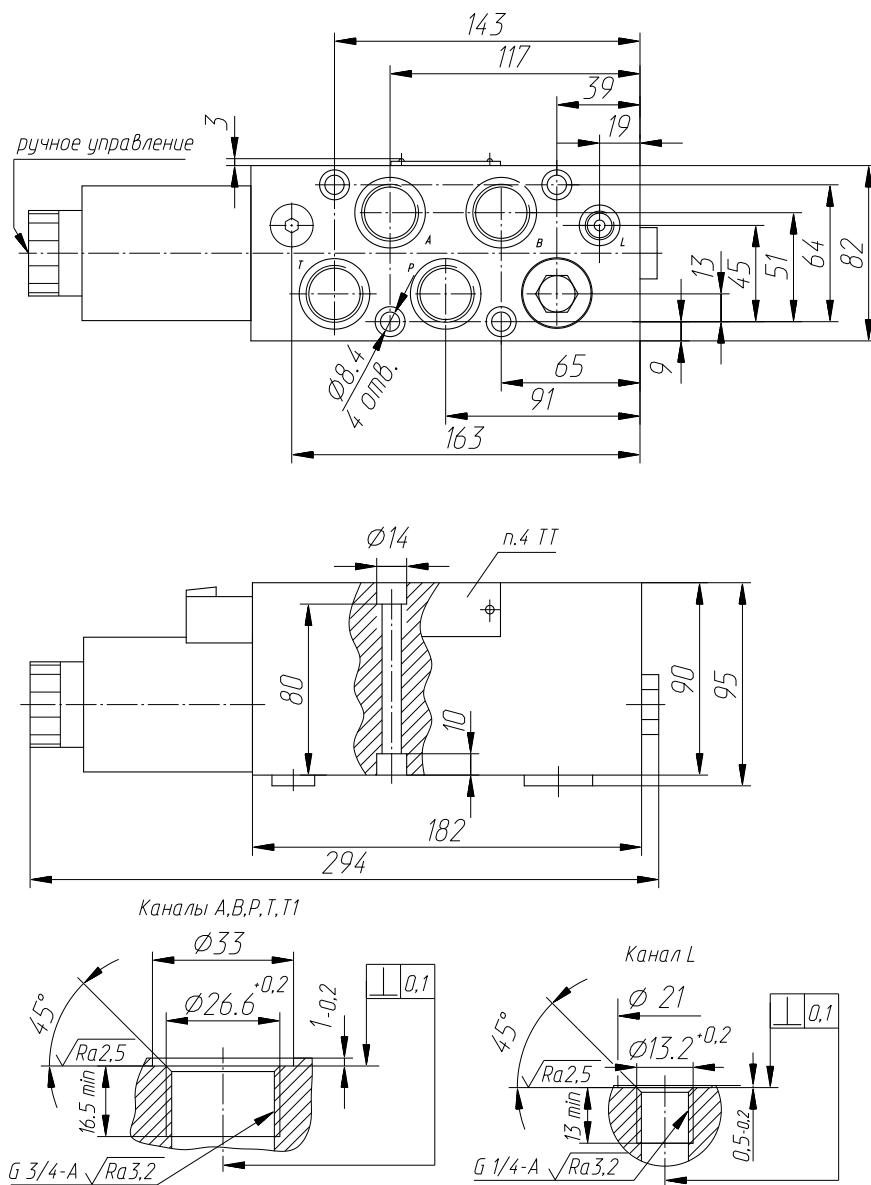


### СОСТАВ, УСТРОЙСТВО И РАБОТА

Гидроблок состоит из корпуса с размещенными в нем управляющими элементами, обеспечивающими переключение гидролиний в соответствии с назначением и гидравлической схемой блока по электрическому сигналу.

Гидроблок предназначен для работы при температуре окружающей среды от минус 40 °С до плюс 50 °С на минеральных маслах с кинематической вязкостью от 10 до 400 мм<sup>2</sup>/с, очищенных не грубее 13 класса чистоты по ГОСТ 17216-2001.

## ГАБАРИТНЫЕ И ПРИСОЕДИНИТЕЛЬНЫЕ РАЗМЕРЫ



### НАЗНАЧЕНИЕ КАНАЛОВ

- Т – сливная гидролиния
- Р – напорная гидролиния
- А и В – гидролинии, ведущие к другим гидроустройствам
- Л – дренажная гидролиния