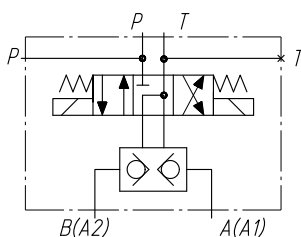
 <b>ОАО «ГСКТБ ГА»</b>	<b>Гидроблок</b> <b>GB9-01-KZS1420-24V-1K BY10</b> <b>(KZK-13-0602370)</b>		
	<b>Условный проход</b> <b>6 мм</b>	<b>Номинальный расход</b> <b>30 л/мин</b>	<b>Номинальное давление</b> <b>20 МПа</b>

Гидроблок обеспечивает управление направлением потока рабочей жидкости по электрическому сигналу и герметичное запирание полостей исполнительного органа при его отсутствии.

Гидроблок предназначен для управления поворотом выгрузного шнека комбайна.

### СХЕМА ГИДРАВЛИЧЕСКАЯ ПРИНЦИПИАЛЬНАЯ

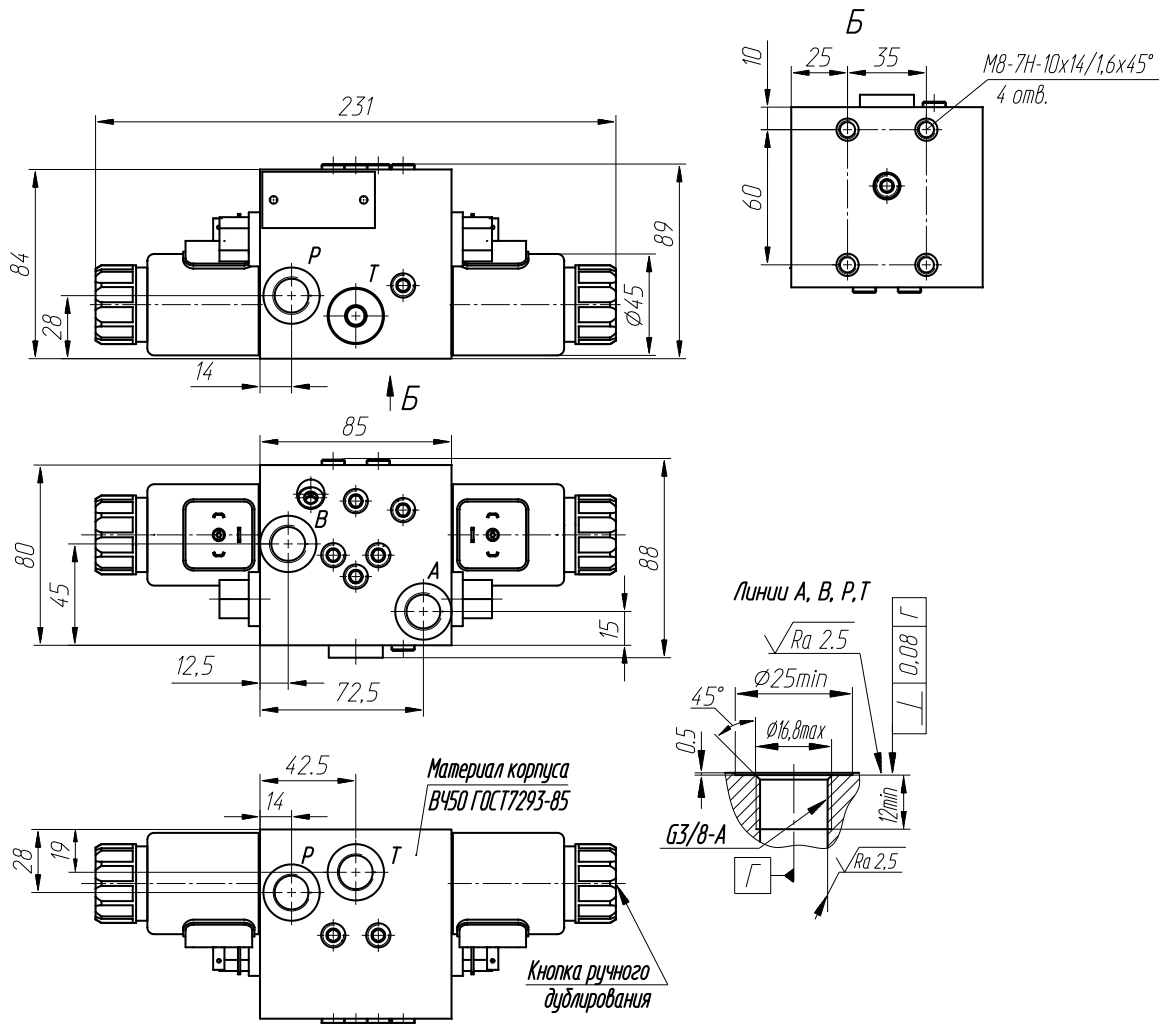


### СОСТАВ, УСТРОЙСТВО И РАБОТА

Гидроблок состоит из корпуса с размещенными в нем управляющими элементами, обеспечивающими переключение гидролиний каждой секции в соответствии с назначением и гидравлической схемой блока по электрическому сигналу и герметичное запирание гидролиний, ведущих к исполнительному органу, при его отсутствии.

Гидроблок предназначен для работы при температуре окружающей среды от минус 40 °С до плюс 50 °С на минеральных маслах с кинематической вязкостью от 10 до 400 мм<sup>2</sup>/с, очищенных не грубее 13 класса чистоты по ГОСТ 17216-2001.

## ГАБАРИТНЫЕ И ПРИСОЕДИНИТЕЛЬНЫЕ РАЗМЕРЫ



## НАЗНАЧЕНИЕ КАНАЛОВ

- Т – сливная гидролиния
- Р – напорная гидролиния
- А (А1) и В (А2) гидролинии, ведущие к другим гидроустройствам