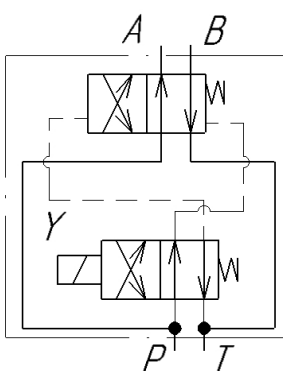
 ОАО «ГСКТБ ГА»	Гидроблок GB1-01-КР6-24V-1К-ВУ10		
	Условный проход 20 мм	Номинальный расход 160 л/мин	Номинальное давление 20 МПа

Гидроблок обеспечивает управление направлением потока рабочей жидкости по электрическому сигналу.

Область применения гидроблоков - гидроприводы мобильной и стационарной техники.

СХЕМА ГИДРАВЛИЧЕСКАЯ ПРИНЦИПИАЛЬНАЯ

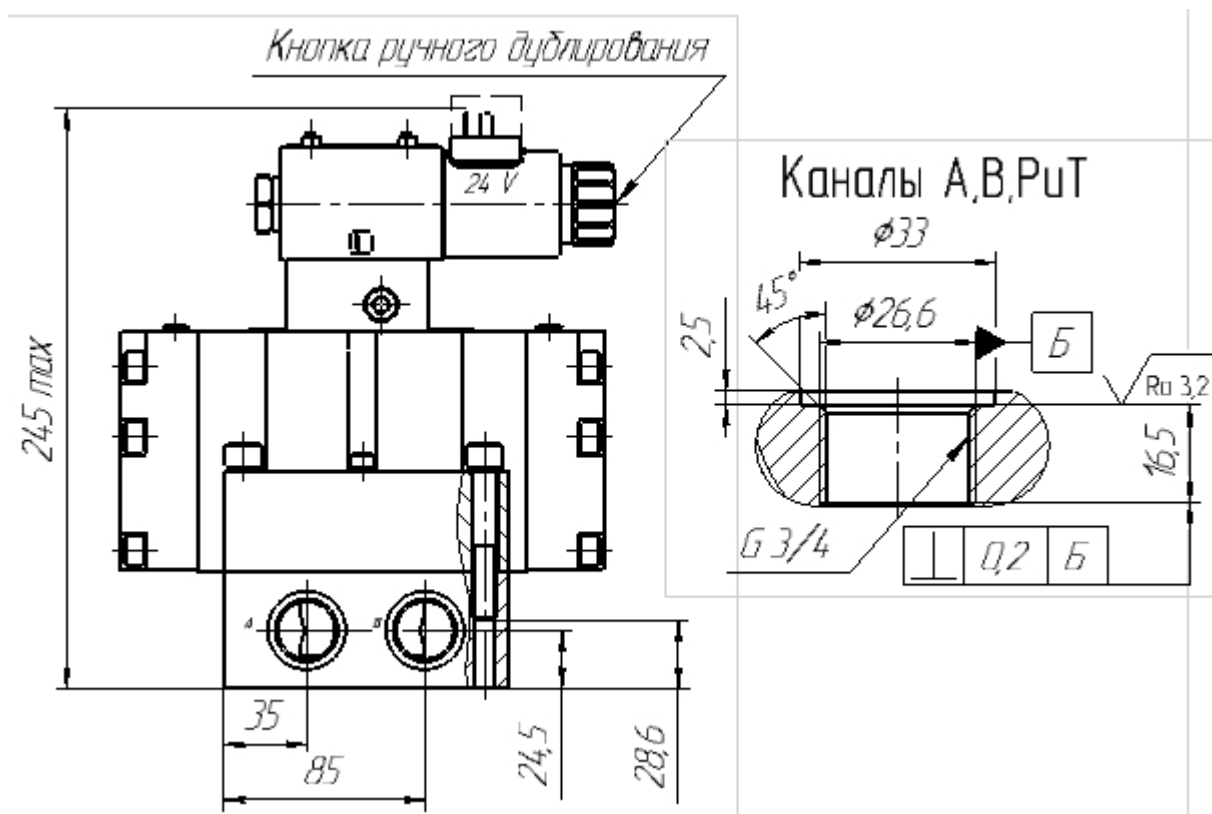
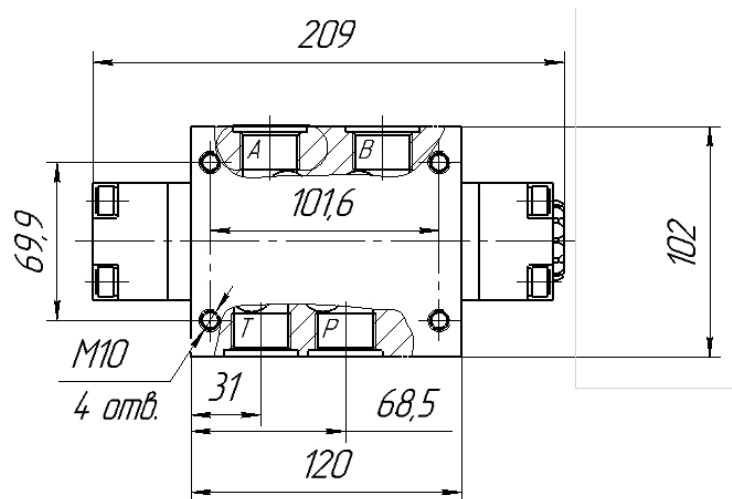


СОСТАВ, УСТРОЙСТВО И РАБОТА

Гидроблок состоит из плиты с присоединительными отверстиями и установленного на ней гидрораспределителя с электрогидравлическим управлением, обеспечивающего управление направлением потока рабочей жидкости в соответствии с управляющим электрическим сигналом.

Гидроблок предназначен для работы при температуре окружающей среды от минус 40 °С до плюс 50 °С на минеральных маслах с кинематической вязкостью от 10 до 400 мм²/с, очищенных не грубее 13 класса чистоты по ГОСТ 17216-2001.

ГАБАРИТНЫЕ И ПРИСОЕДИНИТЕЛЬНЫЕ РАЗМЕРЫ



НАЗНАЧЕНИЕ КАНАЛОВ

- Т – сливная гидролиния
- Р – напорная гидролиния
- А и В – гидролинии, ведущие к другим гидроустройствам