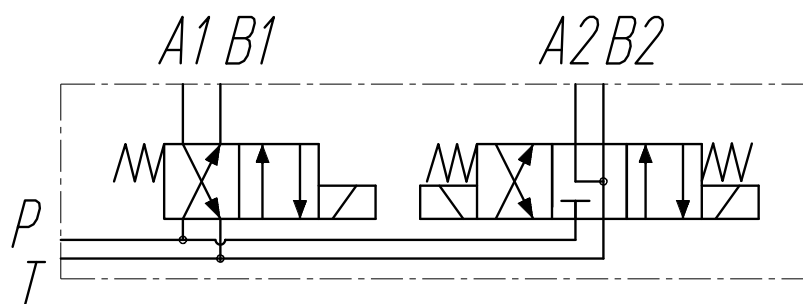
 ОАО «ГСКТБ ГА»	Гидроблок GB7-01-KZS1420-24V-2K-BY10 (КЗК-1420-0601300)		
	Условный проход 4 мм	Номинальный расход 20 л/мин	Номинальное давление 25 МПа

Гидроблок обеспечивает управление направлением потока рабочей жидкости по электрическому сигналу. Гидроблок предназначен для управления переключением передач комбайна.

СХЕМА ГИДРАВЛИЧЕСКАЯ ПРИНЦИПИАЛЬНАЯ

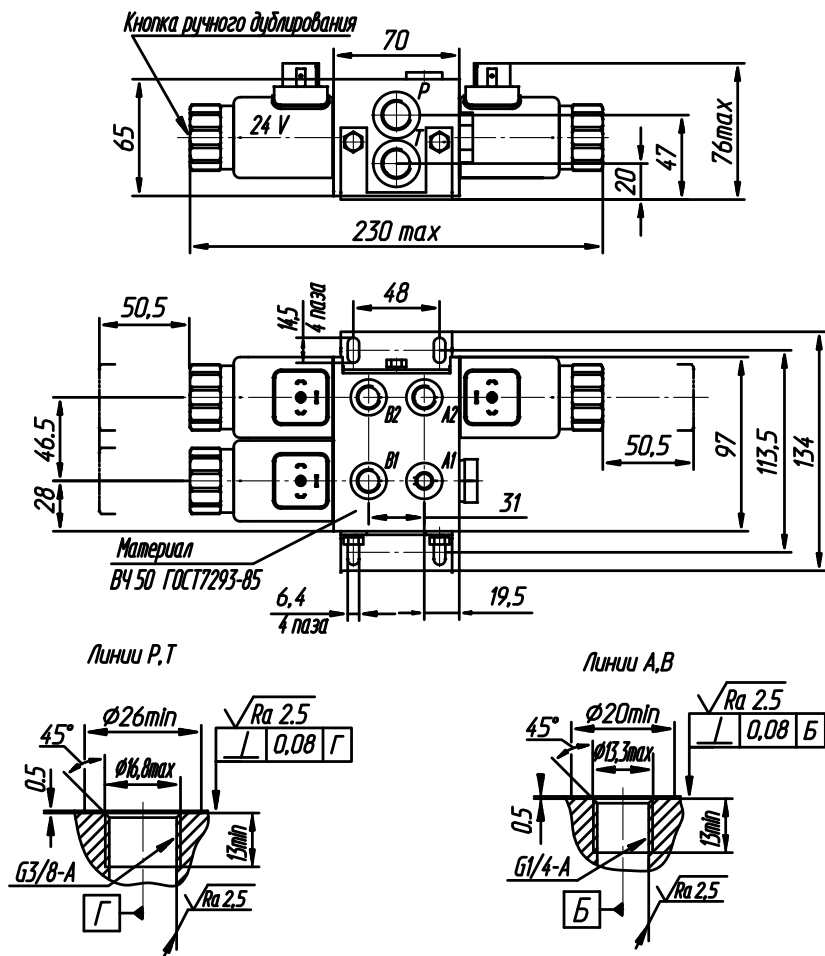


СОСТАВ, УСТРОЙСТВО И РАБОТА

Гидроблок состоит из корпуса с размещенными в нем управляющими элементами, обеспечивающими переключение гидролиний в соответствии с назначением и гидравлической схемой блока.

Гидроблок предназначен для работы при температуре окружающей среды от минус 40 °С до плюс 50 °С на минеральных маслах с кинематической вязкостью от 10 до 400 мм²/с, очищенных не грубее 13 класса чистоты по ГОСТ 17216-2001.

ГАБАРИТНЫЕ И ПРИСОЕДИНИТЕЛЬНЫЕ РАЗМЕРЫ



НАЗНАЧЕНИЕ КАНАЛОВ

- T – сливная гидролиния
- P – напорная гидролиния
- A, A1 и B, B1 – гидролинии, ведущие к другим гидроустройствам