 ОАО «ГСКТБ ГА»	<h2 style="margin: 0;">Гидроклапаны обратные трубного монтажа типа КО</h2>		
	Условный проход <b>8, 10, 16, 20, 32 мм</b>	Максимальный расход <b>16, 32, 63, 125, 250 л/мин</b>	Номинальное давление <b>20 МПа (200 кгс/см<sup>2</sup>)</b>

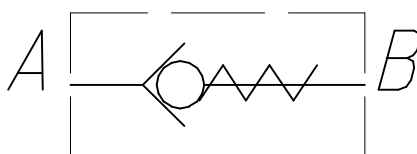
Предназначены для запираания потока в одном направлении и свободного пропускания в обратном направлении.

Область применения - гидроприводы прессов, станков, литейных и литевевых машин, мобильной техники и другого гидрофицированного оборудования.

### ОСНОВНЫЕ ТЕХНИЧЕСКИЕ ПАРАМЕТРЫ И ХАРАКТЕРИСТИКИ

Обозначение	Условный проход	Номинальное давление, МПа	Номинальный расход, л/мин
КО-8.20Т	8	20	16
КО-10.20Т	10	20	32
КО-16.20Т	16	20	63
КО-20.20Т	20	20	125
КО-32.20Т	32	20	250

### УСЛОВНЫЕ ГРАФИЧЕСКИЕ ОБОЗНАЧЕНИЯ



### СОСТАВ, УСТРОЙСТВО И РАБОТА ГИДРОКЛАПАНОВ

Гидроклапаны обратные трубного монтажа типа КО состоят из корпуса, в котором выполнены гидрролинии подвода рабочей жидкости А и отвода рабочей жидкости В. Между гидрролиниями А и В установлен запорный элемент.

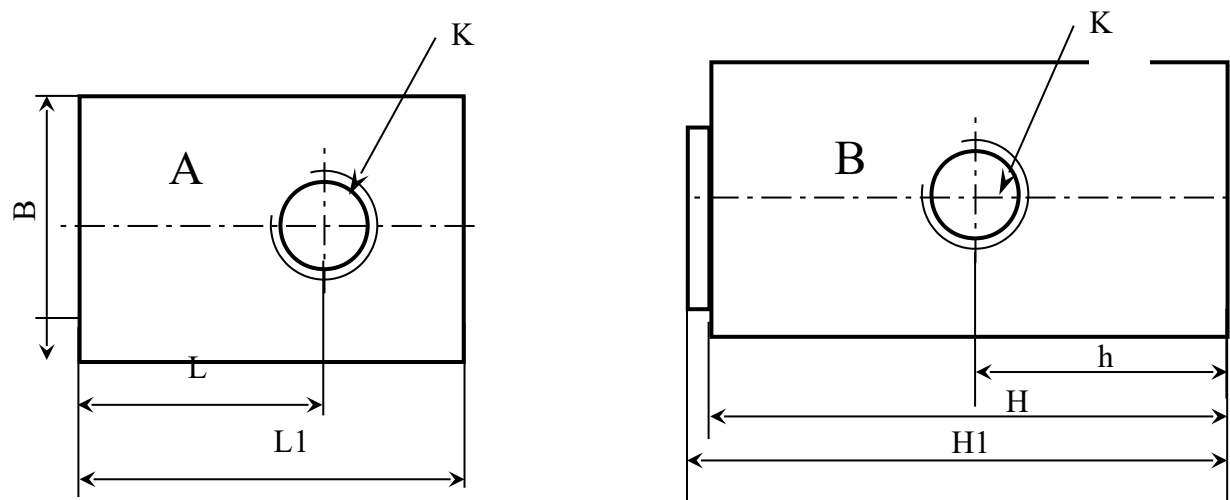
Гидроклапаны устанавливаются на резьбовые концы штуцеров с самоуплотняемой конической резьбой по ГОСТ6111-52.

### СТРУКТУРА УСЛОВНОГО ОБОЗНАЧЕНИЯ

КО-	20	Т		
-----	----	---	--	--

Тип аппарата - гидроклапан обратный	Категория размещения по ГОСТ 15150
Условный проход, мм	Климатическое исполнение по ГОСТ 15150: УХЛ - для районов с умеренным и хо- лодным климатом; О - для стран с тропическим климатом
Номинальное давление на входе 20 МПа (200 кгс/см <sup>2</sup> )	
Способ монтажа - трубный	

## ГАБАРИТНЫЕ РАЗМЕРЫ ОБРАТНЫХ ГИДРОКЛАПАНОВ ТИПА КО



Обозначение	К, ГОСТ6111-52	В, мм	L, мм	L1, мм	h, мм	H, мм	H1, мм
КО-8.20Г	1/4 "	40	29	49	40	78,5	82
КО-10.20Г	3/8 "	40	29	49	40	78,5	82
КО-16.20Г	1/2 "	48	44	68	56	101	105,5
КО-20.20Г	3/4 "	48	44	68	56	101	105,5
КО-32.20Г	1 1/4 "	64	63	95	69	129	107,5