

ОАО «ГСКТБ ГА»

Гидроклапаны обратные типа КО*Т

Условный проход
40, 50 мм

Номинальное давление
20 МПа (200 кгс/см²)

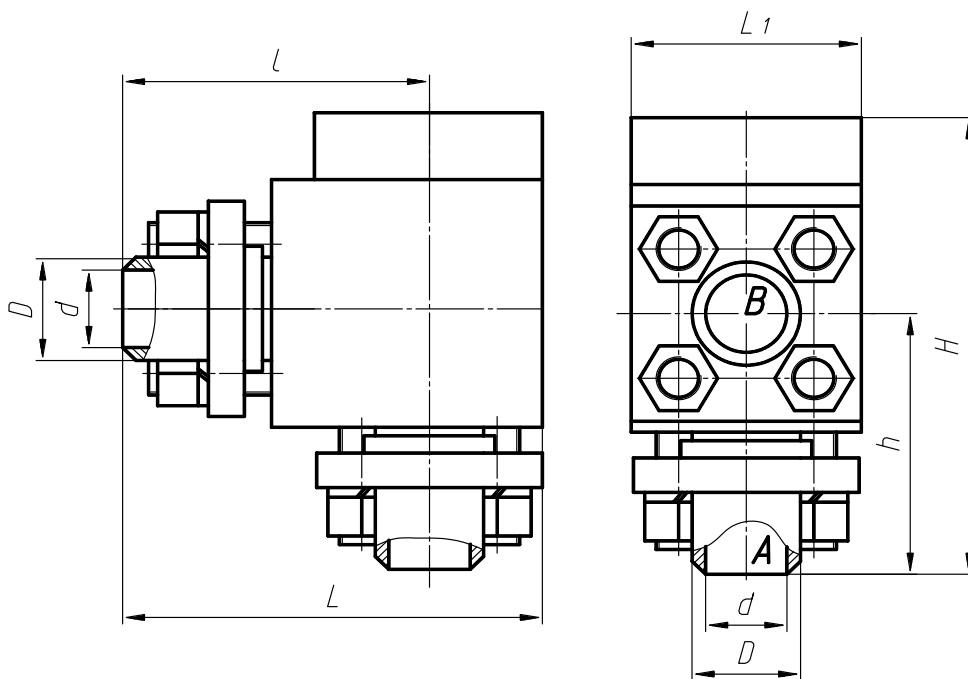
Предназначены для запираания потока в одном направлении и свободного пропускания в обратном направлении.

Область применения – гидроприводы прессов, станков, литейных и литевевых машин, мобильной техники и другого гидрофицированного оборудования.

ОСНОВНЫЕ ТЕХНИЧЕСКИЕ ПАРАМЕТРЫ И ХАРАКТЕРИСТИКИ

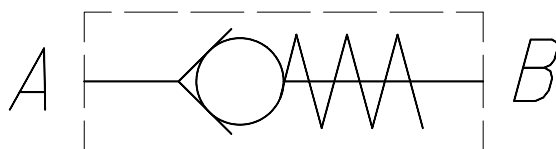
Обозначение	Условный проход, мм	Давление на входе, МПа		Давление открывания, МПа	Расход, л/мин	
		Номинальное	Максимальное		Номинальный	Максимальный
КО-40.20Т	40	20	25	0,15	500	550
КО-50.20Т	50	20	25	0,15	630	800

ГАБАРИТНЫЕ И ПРИСОЕДИНИТЕЛЬНЫЕ РАЗМЕРЫ



Обозначение	d, мм	D, мм	H, мм	L, мм	L1, мм	l, мм	h, мм
КО-40.20Т	36	48	212	186	102	136	121
КО-50.20Т	56	76	293	235	130	170	153

УСЛОВНОЕ ГРАФИЧЕСКОЕ ОБОЗНАЧЕНИЕ



СОСТАВ, УСТРОЙСТВО И РАБОТА

Гидроклапаны обратные трубного присоединения типа КО состоят из корпуса, в котором выполнены гидролинии подвода рабочей жидкости А и отвода рабочей жидкости В. Между гидролиниями А и В установлен подпружиненный запорный элемент.

Соединение каналов А и В с трубами – фланцевое. Труба трубопровода приваривается к ниппелю, который посредством фланца прижимается к прокладке в гнезде клапана.

Гидроклапаны работают при температуре окружающей среды от плюс 1 до плюс 55°С на минеральных маслах с кинематической вязкостью от 20 до 200 мм²/с и температурой от плюс 10 до плюс 70°С, очищенных не грубее 12 класса чистоты по ГОСТ 17216-71.

СТРУКТУРА УСЛОВНОГО ОБОЗНАЧЕНИЯ

КО- .20 Т

Тип аппарата –
клапан обратный

Условный проход, мм

Номинальное давление, МПа

Категория размещения по ГОСТ
15150

Климатическое исполнение по ГОСТ
15150

Трубное присоединение. Несосное распо-
ложение присоединительных отверстий