

ОАО «ГСКТБ ГА»

Гидроклапаны обратные типа КО*Т1

Условный проход
50, 80 мм

Номинальное давление
32 МПа(320 кгс/см²)

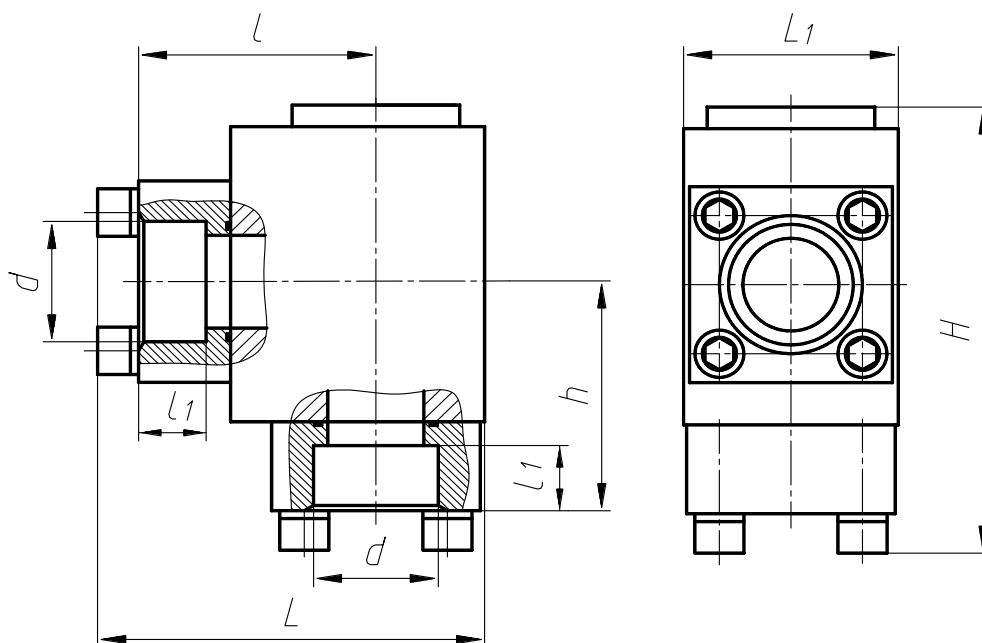
Предназначены для запираания потока в одном направлении и свободного пропускания в обратном направлении.

Область применения – гидроприводы прессов, станков, литейных и литевевых машин, мобильной техники и другого гидрофицированного оборудования.

ОСНОВНЫЕ ТЕХНИЧЕСКИЕ ПАРАМЕТРЫ И ХАРАКТЕРИСТИКИ

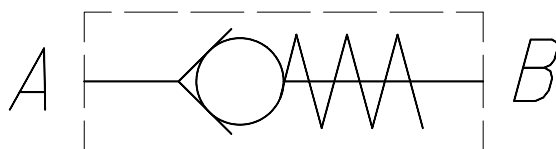
Обозначение	Условный проход, мм	Давление на входе, МПа		Давление открывания, МПа	Расход, л/мин	
		Номинальное	Максимальное		Номинальный	Максимальный
КО-50.32Т1	50	32	35	0,15	500	630
КО-80.32Т1	80	32	35	0,15	1250	1500

ГАБАРИТНЫЕ И ПРИСОЕДИНИТЕЛЬНЫЕ РАЗМЕРЫ



Обозначение	d, мм	H, мм	L, мм	L ₁ , мм	l, мм	l ₁ , мм	h, мм
КО-50.32Т1	61	226	190	105	116	48	116
КО-80.32Т1	91	462	288	202	157	76	162

УСЛОВНОЕ ГРАФИЧЕСКОЕ ОБОЗНАЧЕНИЕ



СОСТАВ, УСТРОЙСТВО И РАБОТА

Гидроклапаны обратные трубного присоединения типа КО состоят из корпуса, в котором выполнены гидролинии подвода рабочей жидкости А и отвода рабочей жидкости В. Между гидролиниями А и В установлен подпружиненный запорный элемент.

Гидроклапаны присоединяются к трубопроводу с помощью фланцев.

Гидроклапаны работают при температуре окружающей среды от плюс 1 до плюс 55 °С на минеральных маслах с кинематической вязкостью от 20 до 200 мм²/с и температурой от плюс 10 до плюс 70 °С, очищенных не грубее 12 класса чистоты по ГОСТ 17216-71.

СТРУКТУРА УСЛОВНОГО ОБОЗНАЧЕНИЯ

КО-		.32	Т	1		
Тип аппарата – клапан обратный						Категория размещения по ГОСТ 15150
Условный проход, мм						Климатическое исполнение по ГОСТ 15150
Номинальное давление, МПа						Конструктивное исполнение 1
						Трубное присоединение. Несосное расположение присоединительных отверстий