 ОАО «ГСКТБ ГА»	Гидрозамки модульного монтажа типа ГЗМ		
	Условный проход 6, 10, 16, 20 мм	Максимальный расход 80, 100, 180, 240 л/мин	Номинальное давление 32 МПа (320 кгс/см²)

Предназначены для пропускания потока в одном направлении и запирания в обратном направлении при отсутствии управляющего воздействия и свободного пропускания потока в обоих направлениях при наличии управляющего воздействия.

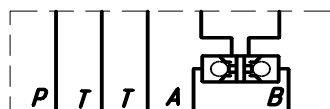
Область применения – гидропривода прессов станков литейных и литьевых машин, мобильной техники и другого гидрофицированного оборудования.

ОСНОВНЫЕ ТЕХНИЧЕСКИЕ ПАРАМЕТРЫ И ХАРАКТЕРИСТИКИ

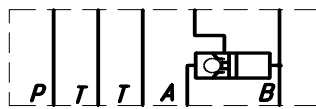
Наименование параметра	Величина параметра			
	6	10	16	20
1 Давление на входе, МПа (кгс/см ²): - номинальное; - максимальное	32 (320) 35 (350)			
2 Давление открывания, МПа (кгс/см ²)	0,05 (0,5)			
3 Расход рабочей жидкости, л/мин: - номинальный; - максимальный	32 80	63 100	125 180	200 240
4 Соотношение рабочих площадей: - для исполнений с декомпрессором; - для исполнений без компрессора	4:1 -	4:1 -	13:1 1,75:1	30:1 2:1

УСЛОВНЫЕ ГРАФИЧЕСКИЕ ОБОЗНАЧЕНИЯ

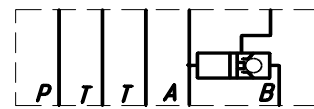
Исполнение ГЗМ*/ЗМ



Исполнение ГЗМ*/ЗМА



Исполнение ГЗМ*/ЗМВ



СОСТАВ, УСТРОЙСТВО И РАБОТА ГИДРОЗАМКОВ

Гидрозамки модульного монтажа типа ГЗМ состоят из корпуса, в котором выполнены гидролинии подвода рабочей жидкости Р, отвода рабочей жидкости Т, цилиндрические гидролинии А и В и гидролинии управления Х и У (только для исполнений ГЗМ-16/ЗМ и ГЗМ-20/ЗМ). В расточках корпуса установлены толкатель и запорные элементы, связанные с обеими цилиндрическими гидролиниями для исполнений ГЗМ-*/ЗМ или с гидролиниями А или В для исполнений, соответственно, ГЗМ-*/ЗМА и ГЗМ-*/ЗМВ.

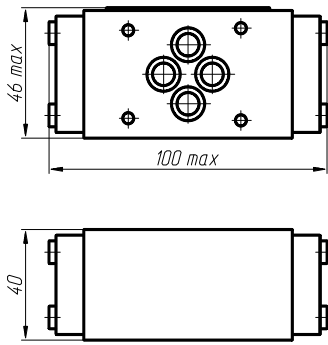
Для повышения соотношения рабочих площадей при использовании дифференциальных гидроцилиндров в запорных элементах гидрозамков исполнений ГЗМ-16/ЗМ и ГЗМ-20/ЗМ могут устанавливаться вспомогательные клапаны (декомпрессоры).

Гидрозамки устанавливаются между гидрораспределителем и монтажной плитой и уплотняются в сборе уплотнительными кольцами круглого сечения, размещенными в цековках корпуса.

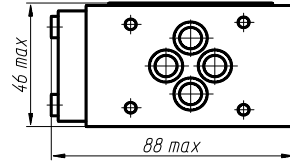
ГАБАРИТНЫЕ РАЗМЕРЫ ГИДРОЗАМКОВ ТИПА ГЗМ

Ду 6

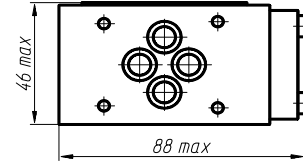
Исполнение ГЗМ6/3М



Исполнение ГЗМ6/3МА

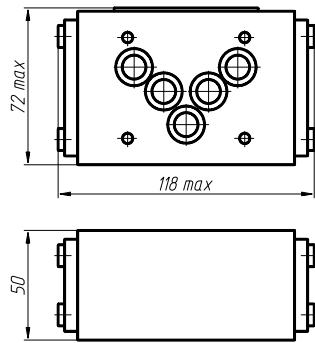


Исполнение ГЗМ6/3МВ

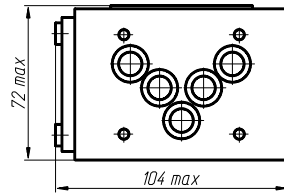


Ду 10

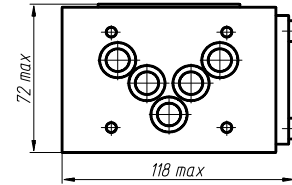
Исполнение ГЗМ10/3М



Исполнение ГЗМ10/3МА

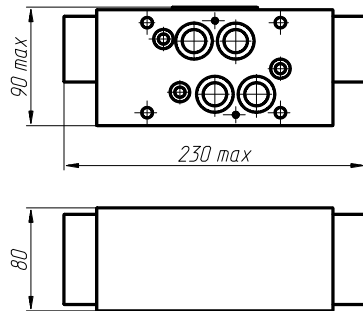


Исполнение ГЗМ10/3МВ

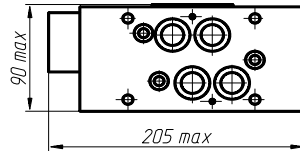


Ду 16

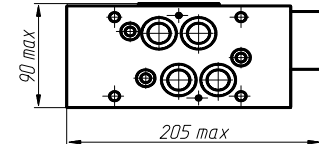
Исполнение ГЗМ16/3М



Исполнение ГЗМ16/3МА

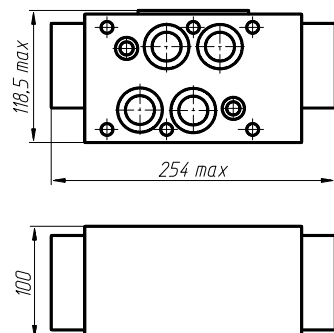


Исполнение ГЗМ16/3МВ

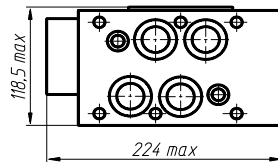


Ду 20

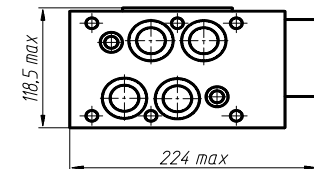
Исполнение ГЗМ20/3М



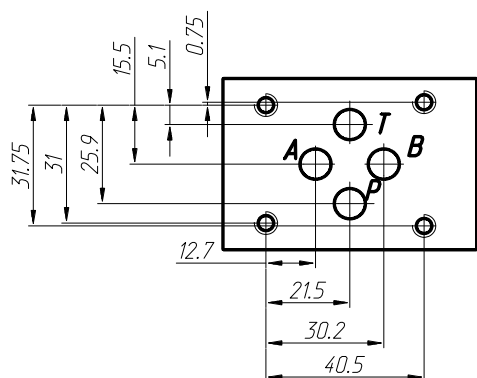
Исполнение ГЗМ20/3МА



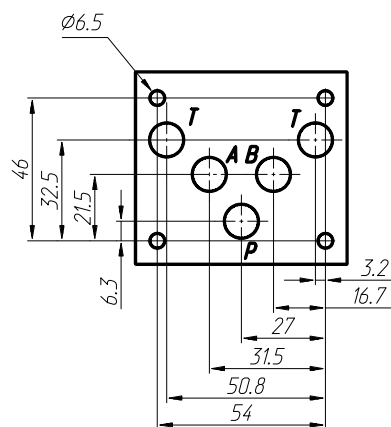
Исполнение ГЗМ20/3МВ



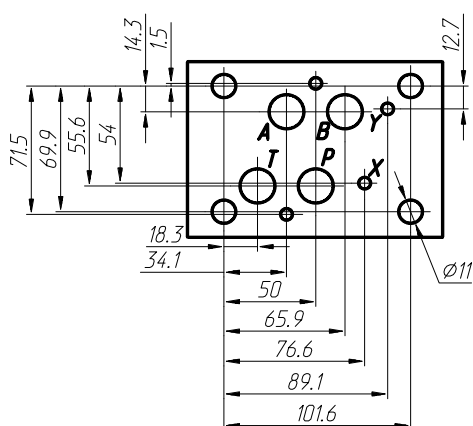
Ду 6 мм



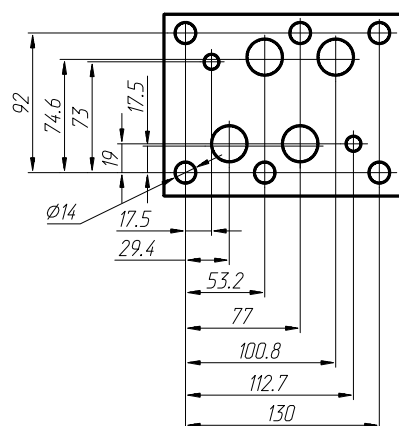
Ду 10 мм



Ду 16 мм



Ду 20 мм



СТРУКТУРА УСЛОВНОГО ОБОЗНАЧЕНИЯ

ГЗМ		/3		М					
Тип аппарата - гидрозамок								Категория размещения по ГОСТ 15150	
Условный проход, мм								Климатическое исполнение по ГОСТ 15150: УХЛ – для районов с умеренным и холодным климатом; О – для стран с тропическим климатом	
Номинальное давление на входе 32 МПа (320 кгс/см ²)									
Способ монтажа - модульный								Конструктивное исполнение: без индекса – без декомпрессора; 1 – с декомпрессором (только для исполнений ГЗМ-16/3М и ГЗМ-20/3М)	
Исполнение по конструктивно-функциональным признакам: без индекса – запорные элементы в обеих цилиндрических гидролиниях; А – запорный элемент в гидролинии А; В – запорный элемент в гидролинии В									