

ОАО «ГСКТБ ГА»

Гидроклапаны предохранительные модульного монтажа типа МКПМ

Условный проход
6, 10, 16, 20 мм

Максимальный расход
80, 120, 200, 320 л/мин

Номинальное давление
32 МПа (320 кгс/см²)

Предназначены для предохранения гидросистемы от перегрузок и поддержания настроенного давления или разности давлений.

Область применения - гидроприводы прессов станков литейных и литевых машин, мобильной техники и другого гидрофицированного оборудования.

ОСНОВНЫЕ ТЕХНИЧЕСКИЕ ПАРАМЕТРЫ И ХАРАКТЕРИСТИКИ

Таблица 1

Наименование параметра	Условный проход, мм			
	6	10	16	20
1 Давление настройки, МПа (кгс/см ²): - номинальное; - максимальное	6,3 (63), 10 (100), 20 (200), 32 (320) 7 (70), 12,5 (125), 25 (250), 35 (350)			
2 Превышение давления настройки при мгновенном возрастании давления, МПа (кгс/см ²)	2,5 (25)			
3 Расход рабочей жидкости л/мин: - номинальный - максимальный	32 80	63 120	160 200	250 320

УСЛОВНЫЕ ГРАФИЧЕСКИЕ ОБОЗНАЧЕНИЯ

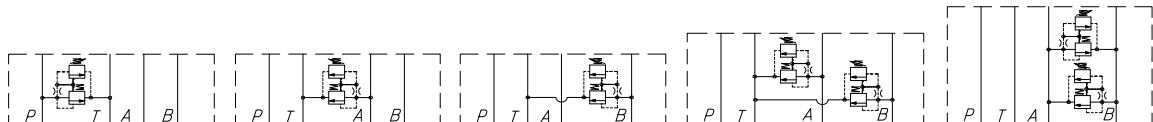
Исполнение
МКПМ*/ЗМР

Исполнение
МКПМ*/ЗМА

Исполнение
МКПМ*/ЗМВ

Исполнение
МКПМ*/ЗМАВТ

Исполнение
МКПМ*/ЗМАВ



СОСТАВ, УСТРОЙСТВО И РАБОТА ГИДРОКЛАПАНОВ

Гидроклапаны предохранительные модульного монтажа типа МКПМ являются гидроаппаратами непрямого действия и состоят их корпуса, в котором выполнены гидролинии подвода рабочей жидкости Р, отвода рабочей жидкости Т, цилиндры гидролинии А и В и гидролинии управления Х и У (только для исполнений МКПМ-16/ЗМ и МКПМ-20/ЗМ). В корпусе установлены один или два регулирующих элемента (в зависимости от исполнения), связанных с соответствующими гидролиниями. Управляющие клапаны размещены в торцовых крышках аппаратов.

Гидроклапаны устанавливаются между гидрораспределителем и монтажной плитой и уплотняются в сборе уплотнительными кольцами круглого сечения, размещенными в цековках корпуса.

ГАБАРИТНЫЕ РАЗМЕРЫ ГИДРОКЛАПАНОВ

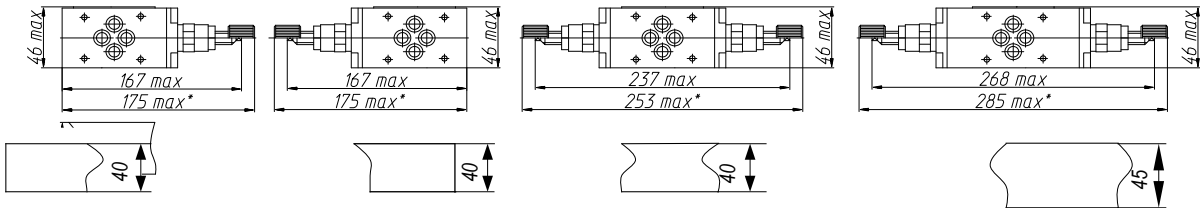
Ду 6 мм

**МКПМ 6/3МР,
МКПМ 6/3МВ**

МКПМ 6/3МА

МКПМ 6/3МВТ

МКПМ 6/3МВБ



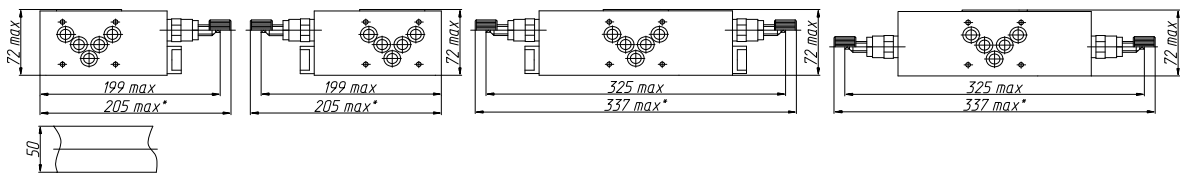
Ду 10 мм

**МКПМ 10/3МР,
МКПМ 10/3МВ**

МКПМ 10/3МА

МКПМ 10/3МВТ

МКПМ 10/3МВБ

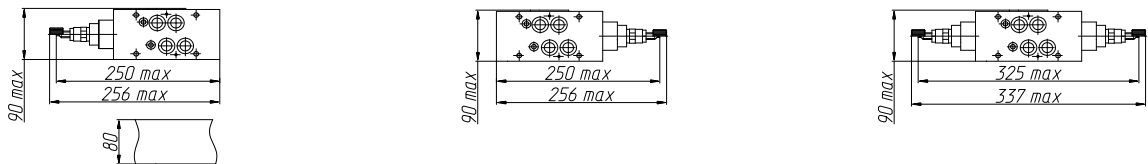


Ду 16 мм

**МКПМ 16/3МР,
МКПМ 16/3МВ**

МКПМ 16/3МА

**МКПМ 16/3МВБ,
МКПМ 16/3МВТ**

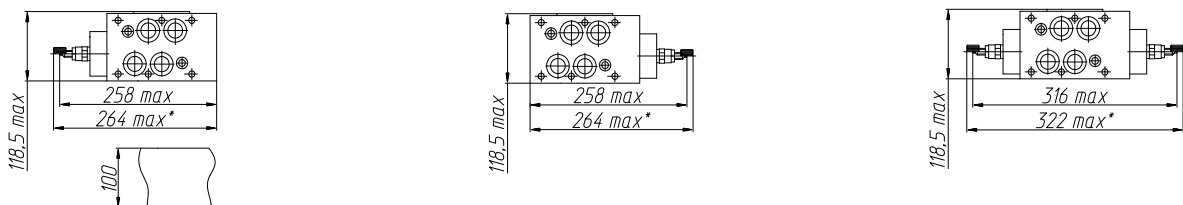


Ду 20 мм

**МКПМ 20/3МР,
МКПМ 20/3МВ**

МКПМ 20/3МА

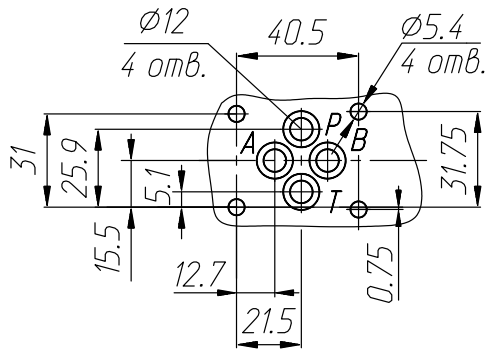
**МКПМ 20/3МВБ,
МКПМ 20/3МВТ**



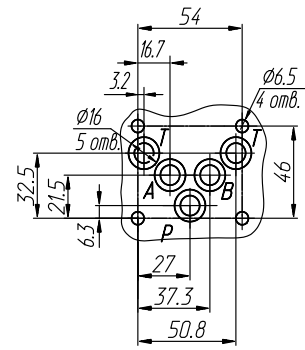
* Размер для исполнений с рукояткой.

ПРИСОЕДИНИТЕЛЬНЫЕ РАЗМЕРЫ ГИДРОКЛАПАНОВ

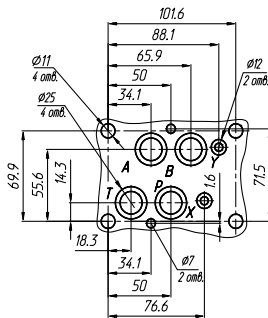
Ду 6 мм



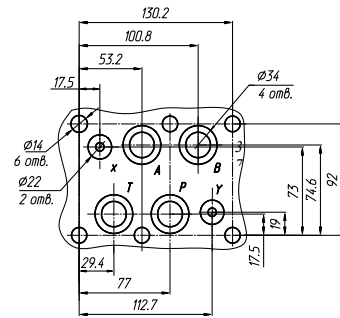
Ду 10 мм



Ду 16 мм



Ду 20 мм



СТРУКТУРА УСЛОВНОГО ОБОЗНАЧЕНИЯ

МКПМ		/3	М						
Тип аппарата - гидроклапан предохранительный									Категория размещения по ГОСТ 15150
Условный проход, мм									Климатическое исполнение по ГОСТ 15150: УХЛ - для районов с умеренным и холодным климатом; О - для стран с тропическим климатом
Номинальное давление 32 МПа (320 кгс/см ²)									
Способ монтажа - модульный									Исполнение по номинальному давлению: без индекса - 6,3 МПа (63 кгс/см ²); 1 - 10 МПа (100 кгс/см ²); 2 - 20 МПа (200 кгс/см ²); 3 - 32 МПа (320 кгс/см ²)
Исполнение по конструктивно - функциональным признакам: Р – предохранение от перегрузки и поддержание настроенного давления в гидролинии Р; А - предохранение от перегрузки и поддержание настроенного давления в гидролинии А; В - предохранение от перегрузки и поддержание настроенного давления в гидролинии В; АВ – поддержание настроенных перепадов давлений между цилиндрическими гидролиниями и предохранение от их превышения независимо от направления потока; АВТ - предохранение от перегрузки и поддержание настроенного давления в гидролиниях А и В									
									Исполнения по виду регулировочного устройства В - с регулировочным винтом Р - с рукояткой;