 ОАО «ГСКТБ ГА»	Гидроклапан предохранительный с пропорциональным управлением МКПВП - 6/3С		
	Условный проход 6 мм	Максимальный расход 5 л/мин	Номинальное давление 32 МПа (320 кгс/см ²)

Предназначены для дистанционного управления давлением в гидроприводе в соответствии с управляющим электрическим сигналом и управления пропорциональными гидроаппаратами непрямого действия.

Область применения - гидроприводы станков, прессов, литейных и литевых машин, мобильной техники и другого гидрофицированного оборудования.

ОСНОВНЫЕ ТЕХНИЧЕСКИЕ ПАРАМЕТРЫ И ХАРАКТЕРИСТИКИ

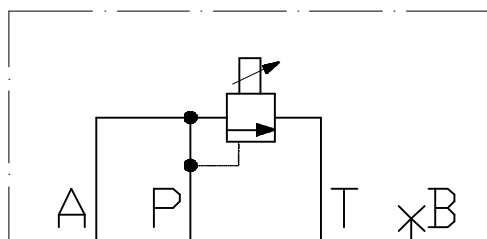
Таблица 1

Наименование параметра	Величина параметра			
	МКПВП-6/3С	МКПВП-6/3С*1	МКПВП-6/3С*2	МКПВП-6/3С*3
Диапазон регулирования расхода, МПа (кгс/см ²)	0,4 - 4,0 (4 - 40)	1,0-12,5 (10 - 125)	1,5-25,0 (15 - 250)	2,0-35,0 (20 - 350)
Максимальный расход, л/мин	5	5	3,5	2,5
Максимальное допустимое давление в сливной гидролинии, МПа: - для исполнений без обратной связи; - для исполнений с обратной связью			60 20	
Гистерезис, %: - для исполнений с обратной связью; - для исполнений без обратной связи			1 6	
Нелинейность на участке изменения давления от 20% до 100% номинального, %, не более: - для исполнений с обратной связью; - для исполнений без обратной связи			2 7	
Повторяемость, %			1	
Масса, кг*: - для исполнений без обратной связи; - для исполнений с обратной связью			1,6 1,8	

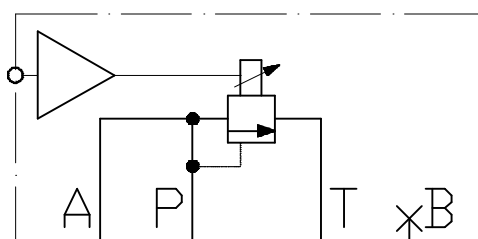
*Примечание. Для исполнений с интегрированным электронным блоком масса увеличивается на 0,6 кг.

УСЛОВНЫЕ ГРАФИЧЕСКИЕ ОБОЗНАЧЕНИЯ (ГИДРОСХЕМЫ) ГИДРОКЛАПАНОВ

Исполнения без интегрированного электронного блока



Исполнения с интегрированным электронным блоком



СОСТАВ И УСТРОЙСТВО ПРЕДОХРАНИТЕЛЬНЫХ КЛАПАНОВ

Гидроклапаны прямого действия МКПВП-6/3С состоят из корпуса, в котором размещены втулка-седло и конический клапан, взаимодействующий с пропорциональным электромагнитом. Втулка-седло имеет возможность осевого перемещения по резьбе в корпусе для поднастройки минимального и максимального давлений. На резьбе втулки-седла выполнена канавка, указывающая пределы допустимого вывинчивания при регулировании.

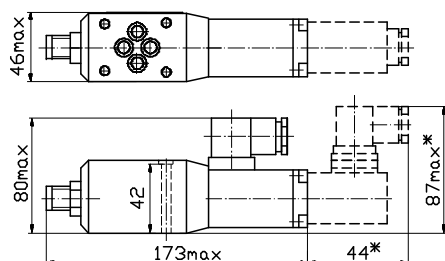
ПАРАМЕТРЫ ПРОПОРЦИОНАЛЬНЫХ ЭЛЕКТРОМАГНИТОВ

Таблица 2

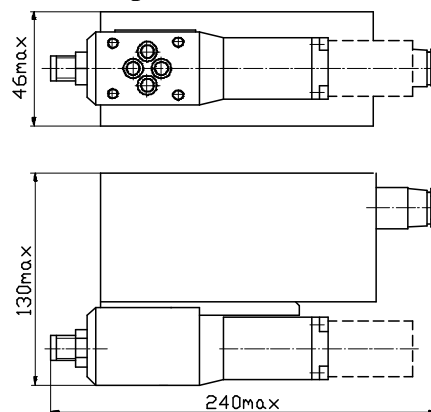
Наименование параметра	Величина параметра для исполнений	
	ПЭМ6-1 Г12	ПЭМ6-1 Г24
Напряжение, В	12	24
Номинальный ток, А	1,5	0,85
Номинальная потребляемая мощность, Вт, не более	18	20
Температура катушки, °С, не более	125	
Степень защиты	IP54	
Режим работы ПВ, %	100	

ГАБАРИТНЫЕ И ПРИСОЕДИНИТЕЛЬНЫЕ РАЗМЕРЫ

Исполнения без интегрированного электронного блока



Исполнения с интегрированным электронным блоком



*Размеры для исполнений с обратной связью.

СТЫКОВАЯ ПЛОСКОСТЬ ПО ГОСТ 26890

