 ОАО «ГСКТБ ГА»	<b>Гидродроссели ДР4.32Т1</b>	
	Условный проход 4 мм	Номинальный расход 6,3 л/мин

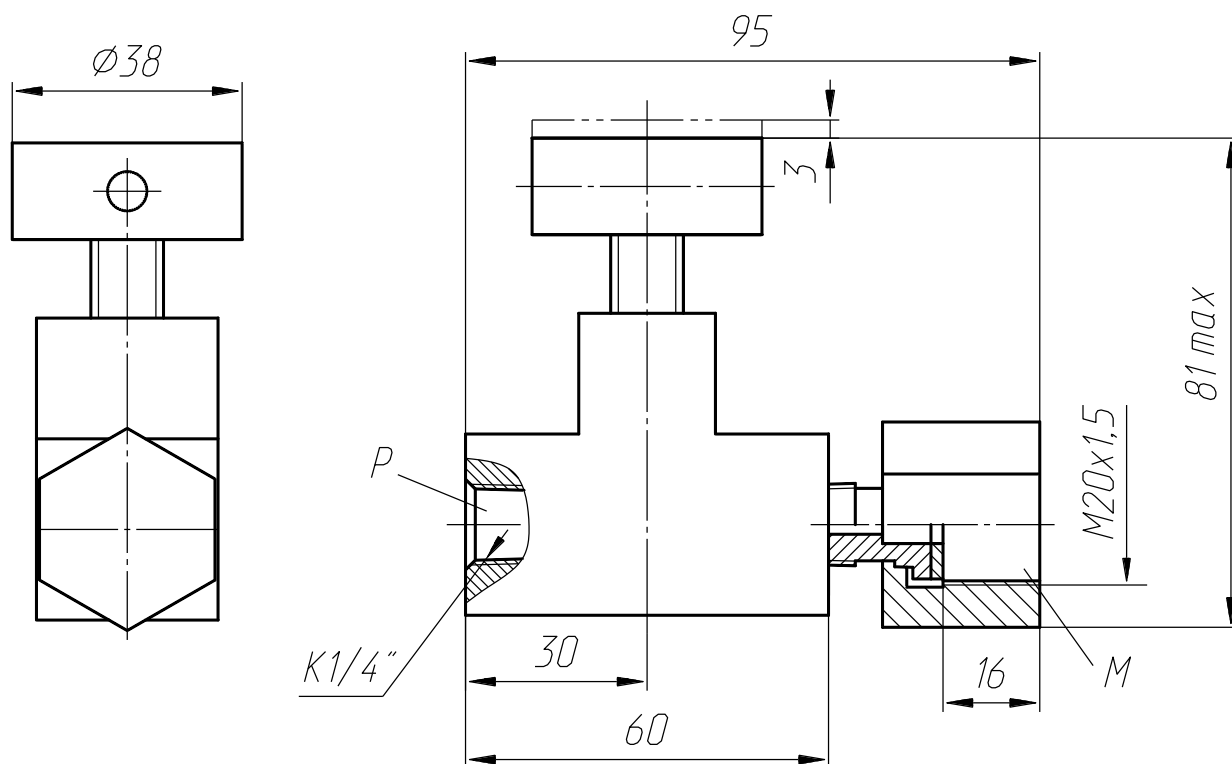
Предназначены для создания сопротивления потоку рабочей среды в гидросистеме, преимущественно на подводе к манометру.

Область применения – гидроприводы прессов, станков, литейных и литевых машин, мобильной техники и другого гидрофицированного оборудования.

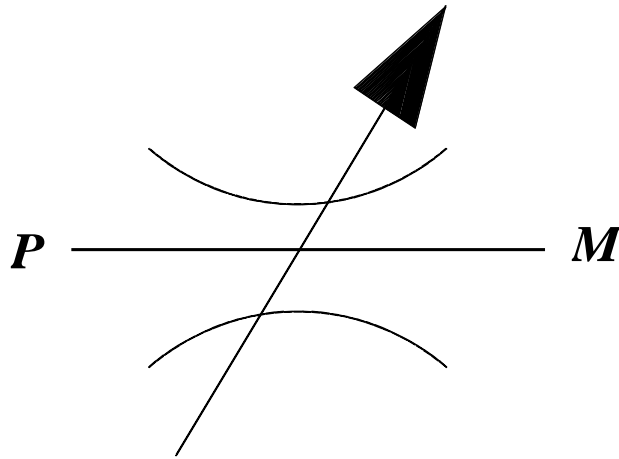
### ОСНОВНЫЕ ТЕХНИЧЕСКИЕ ПАРАМЕТРЫ И ХАРАКТЕРИСТИКИ

1. Условный проход, мм – 4
2. Номинальное давление, МПа – 32
3. Номинальный расход, л/мин – 6,3

### ГАБАРИТНЫЕ И ПРИСОЕДИНИТЕЛЬНЫЕ РАЗМЕРЫ



## УСЛОВНОЕ ГРАФИЧЕСКОЕ ОБОЗНАЧЕНИЕ



### СОСТАВ, УСТРОЙСТВО И РАБОТА

Гидродроссели состоят из корпуса и дросселя, имеющего осевое перемещение. Регулируя положение дросселя, сопротивление потоку можно изменить от минимального до максимального значения. В корпусе аппарата выполнены отверстия подвода P (K1/4") и штуцер для присоединения манометра M (M20x1,5-к манометру).

Гидродроссели работают при температуре окружающей среды от плюс 1 до плюс 55°С на минеральных маслах с кинематической вязкостью от 20 до 200 мм<sup>2</sup>/с и температурой от плюс 10 до плюс 70°С, очищенных не грубее 12 класса чистоты по ГОСТ 17216-2001.

### СТРУКТУРА УСЛОВНОГО ОБОЗНАЧЕНИЯ

	ДР-	4	.32	Т	1		
Тип аппарата – дроссель						Категория размещения по ГОСТ 15150	
Условный проход, мм						Климатическое исполнение по ГОСТ 15150	
Номинальное давление, МПа						Конструктивное исполнение (со штуцером для манометра)	
						Трубное присоединение	