

ОАО «ГСКТБ ГА»

# Гидродроссели ДР50.20ТР

Условный проход  
50 мм

Номинальный расход  
400 л/мин

Номинальное давление  
20 МПа (200 кгс/см<sup>2</sup>)

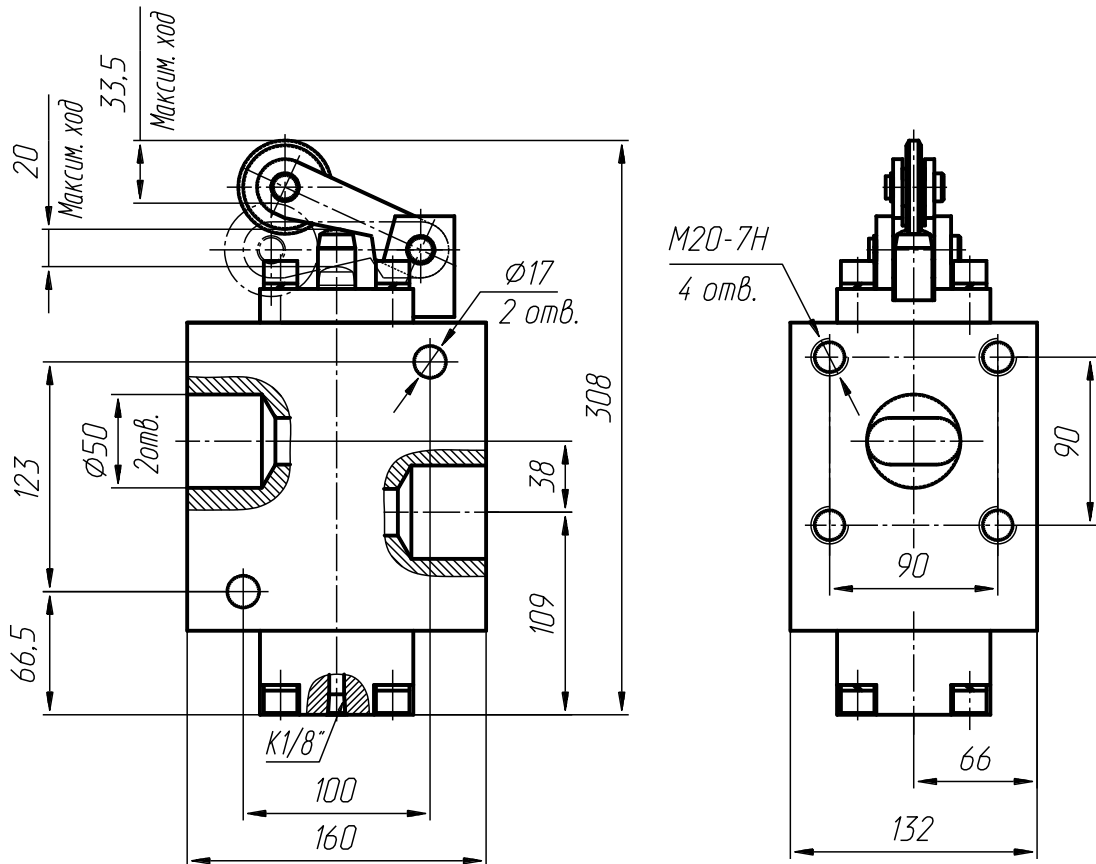
Предназначены для создания сопротивления потоку рабочей среды в гидросистеме, преимущественно на подводе к манометру.

Область применения – гидроприводы прессов, станков, литейных и литевых машин, мобильной техники и другого гидрофицированного оборудования.

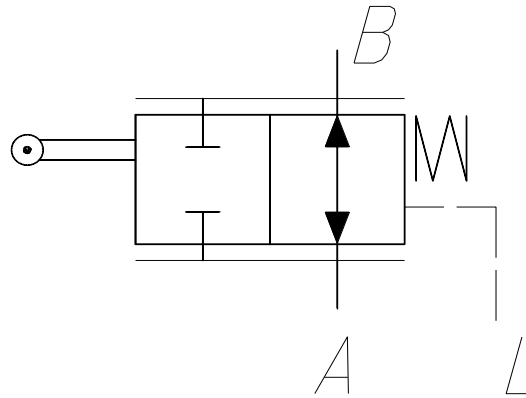
## ОСНОВНЫЕ ТЕХНИЧЕСКИЕ ПАРАМЕТРЫ И ХАРАКТЕРИСТИКИ

1. Условный проход, мм 50
2. Номинальное давление, МПа 20
3. Номинальный расход, л/мин 400

## ГАБАРИТНЫЕ И ПРИСОЕДИНИТЕЛЬНЫЕ РАЗМЕРЫ



## УСЛОВНОЕ ГРАФИЧЕСКОЕ ОБОЗНАЧЕНИЕ



## СОСТАВ, УСТРОЙСТВО И РАБОТА

Гидродроссели состоят из корпуса и дросселя золотникового типа, имеющего осевое перемещение. Регулируя положение дросселя при помощи кулачка, сопротивление потоку можно изменить от минимального до максимального значения. Подвод и отвод осуществляется через фланцы, уплотняемые резиновыми кольцами. Имеется также дренажное отверстие (K1/8").

Гидродроссели работают при температуре окружающей среды от плюс 1 до плюс 55°C на минеральных маслах с кинематической вязкостью от 20 до 200 мм<sup>2</sup>/с и температурой от плюс 10 до плюс 70°C, очищенных не грубее 12 класса чистоты по ГОСТ 17216-2001.

## СТРУКТУРА УСЛОВНОГО ОБОЗНАЧЕНИЯ

ДР-		50	.20	Т	Р		
Тип аппарата – дроссель							Категория размещения по ГОСТ 15150
							Климатическое исполнение по ГОСТ 15150
Условный проход, мм							Конструктивное исполнение (с управлением роликом)
Номинальное давление, МПа							Трубное присоединение